

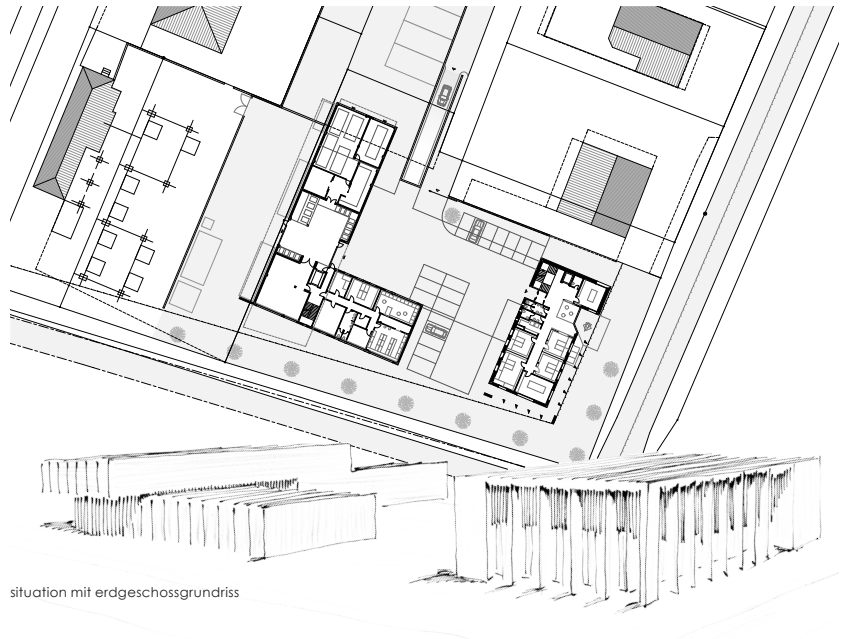


FH ARCHITEKTUR

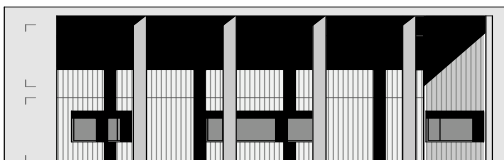


Standort Bever
Bauherrschaft Repower AG
Nutzung Neubau Büro/Werkstatt
Planung/ Bauleitung FH Architektur
Baudaten 2009-2010

Die präzise gesetzten Kubaturen der Neubauten für die Repower AG bilden einen ruhigen Abschluss der uneinheitliche Gewerbezone von Bever und schaffen gleichzeitig für das Areal der Repower AG eine Hofsituation, um die sich sämtliche Nutzungen wie Büro, Lager und Werkstatt anordnen. Der Verwaltungsbau wurde als repräsentativer Kopfbau in vorfabrizierten hellen Betonfertigteilen ausgeführt. Zum Talkessel hin öffnet sich das Gebäude und hinter dem Filter der tragenden Betonpfeiler befinden sich eingestellt die neuen Verwaltungsräume in Lärche verkleidet. Das etwas tiefer gehaltene Werkstattgebäude nimmt die Materialität des Verwaltungsbau auf, und schliesst das Areal nach Südwesten hin ab.



situation mit erdgeschossgrundris

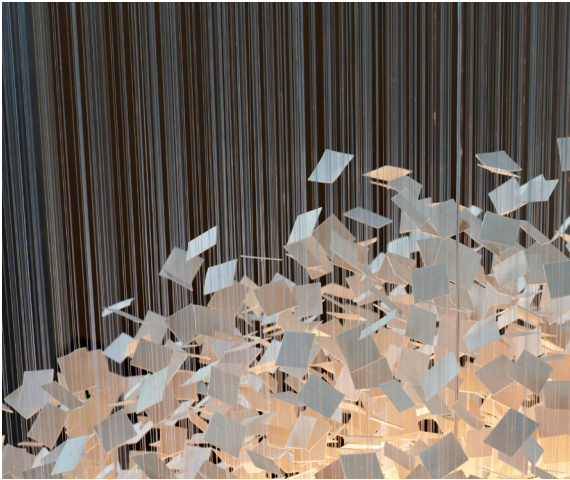


ansicht süd



ansicht nord





Neubau Büro-/ Lager-/ Werkstattgebäude Repower | Bever | 2009- 2010