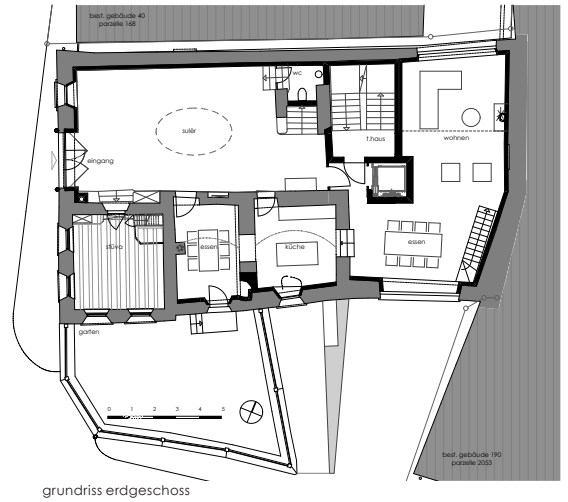




FH ARCHITEKTUR



Standort Zuoz
 Bauherrschaft privat
 Nutzung Umbau Chesa Frieda
 Planung/ Bauleitung FH Architektur
 Baudaten 2010-2013



Das Projekt kam dem Wunsch nach, das Bauernhaus aus dem 16. Jahrhundert in 3 Wohneinheiten zu unterteilen. Die wertvollen Strukturen wie Suler, Stüva, Küche und Stüva Sura wurden durch behutsame Eingriffe restauriert. Das Konzept sah die Ergänzung der mit grösstem Respekt zu sanierenden Altsubstanz mit einer modernen zeitgemässen Architektursprache vor. So konnte die ursprüngliche Haustypologie trotz der Unterteilung in verschiedene Wohnungen erhalten und ablesbar gemacht werden. Die Gebäudehülle erfuhr nur wenige, sanfte Anpassungen. Im Inneren wurden die Oberflächen belassen und durch natürliche Materialien wie Arvenholz, Naturstein und Sumpfkalk ergänzt.

