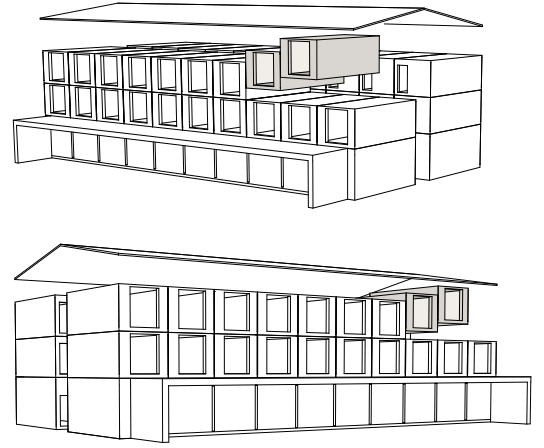




FH ARCHITEKTUR



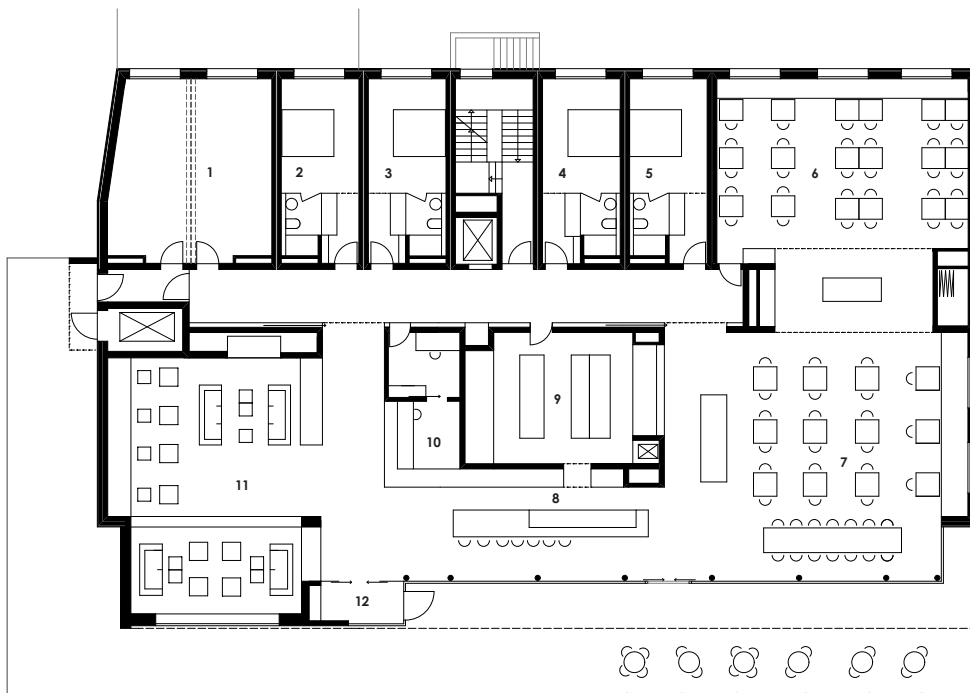
Standort Bever
 Bauherrschaft Bever Lodge AG
 Nutzung Neubau Modulhotel
 Planung/ Bauleitung FH Architektur
 Baudaten Realisierung 2015



Auf der Zeughausparzelle wurde ein Hotelneubau entwickelt, der auf den aktiven Gast im preiswerten Kostensegment ausgerichtet ist. Fragen der Wirtschaftlichkeit, der Kosten- und Zeitoptimierung hatten direkten Einfluss auf die Konzeption des Gebäudes: Das Projekt wurde aus dem Gedanken der seriellen Wiederholung von genau ausgearbeiteten Raumzellen in Modulholzbauweise weiterentwickelt.

Die öffentliche Nutzung im hervorgeschobenen Sockelbereich wird strassenseitig im Erdgeschoss durch ein raumhohes Fensterband markiert. Darüber stapeln sich 2/3-geschossig die Hotelzimmer in Holzbauweise, nach Osten zum Berninamassiv und nach Westen ins Val Bever ausgerichtet.

Im Inneren entsteht ein bewusster Kontrast zwischen den offen und grosszügig gestalteten allgemeinen Bereichen und dem Rückzugsort für den Gast: den hölzernen Hotelzimmern, die den Charme einer Holzstube mit zeitgemässer Architektur verbinden.



legende:

- 1 fitnessraum
- 2-5 hotelzimmer
- 6 stübel
- 7 restaurant
- 8 bar
- 9 küche
- 10 rezeption
- 11 lounge
- 12 eingang

